

BOSS[®]
AUDIO SYSTEMS

 Bluetooth[®]

BPS4B РУКОВОДСТВО ПОЛЬЗОВАТЕЛЯ
4-КАНАЛЬНЫЙ УСИЛИТЕЛЬ С
ПОДДЕРЖКОЙ BLUETOOTH



СОДЕРЖАНИЕ

ПРЕЖДЕ ЧЕМ ВЫ НАЧНЕТЕ -----	2
<i>ВАЖНЫЕ МЕРЫ ПРЕДОСТОРОЖНОСТИ</i>	
<i>МЕРЫ ПРЕДОСТОРОЖНОСТИ ПРИ УСТАНОВКЕ</i>	
СХЕМА ПРОВОДОВ -----	3
ПЕРЕД УСТАНОВКОЙ ДАННОГО ПРОДУКТА -----	4
<i>ТЕХНИЧЕСКАЯ ПОДДЕРЖКА</i>	
РЕКОМЕНДУЕМЫЕ МЕСТА МОНТАЖА -----	5
<i>СКРЫТОЕ КРЕПЛЕНИЕ</i>	
<i>ПОВЕРХНОСТНЫЙ МОНТАЖ</i>	
<i>КРЕПЛЕНИЕ НА РУЛЕ</i>	
НАЧАЛО РАБОТЫ -----	6
РАБОТА С BLUETOOTH -----	7
<i>СОПРЯЖЕНИЕ И ОБНАРУЖЕНИЕ НОВОГО ПОДКЛЮЧЕНИЯ BLUETOOTH</i>	
<i>ПЕРЕПОДКЛЮЧЕНИЕ</i>	
ПОТОКОВАЯ МУЗЫКА -----	9
<i>РАБОТА МНОГОФУНКЦИОНАЛЬНОГО КОНТРОЛЛЕРА BLUETOOTH</i>	
ВХОД AUX -----	10
<i>РАБОТА С AUX-IN</i>	
<i>РЕГУЛИРОВАНИЕ ГРОМКОСТИ</i>	
ИНФОРМАЦИЯ ДЛЯ ПОЛЬЗОВАТЕЛЯ -----	11
РУКОВОДСТВО ПО УСТРАНЕНИЮ НЕПОЛАДОК -----	12
ТЕХНИЧЕСКИЕ ХАРАКТЕРИСТИКИ -----	12

Все права защищены. Никакая часть этой публикации не может быть воспроизведена, распространена или передана в любой форме и любыми средствами, включая фотокопирование, запись или другие электронные или механические методы, без предварительного письменного разрешения BOSS AUDIO Inc.

Авторские права © 2020 BOSS AUDIO SYSTEMS



Благодарим вас за покупку



Усилитель Bluetooth BPS4B

Внимательно прочтите эти инструкции, чтобы знать, как правильно управлять своей моделью.

После прочтения инструкций сохраните этот документ в надежном месте для использования в будущем.

ЭТОТ ПАКЕТ СОДЕРЖИТ

1 – BPS4B Bluetooth 4-канальный усилитель



1 – Многофункциональный контроллер



1 – Безель для скрытого монтажа



1 – Монтажный кронштейн на руль и комплект оборудования



1 – Кабель питания



1 – Руководство пользователя



1 – Гарантийный талон



Словесный знак и логотипы Bluetooth® являются зарегистрированными товарными знаками, принадлежащими Bluetooth SIG, Inc., и любое использование таких знаков осуществляется по лицензии.

Другие товарные знаки и торговые наименования принадлежат их соответствующим владельцам.



ПРЕЖДЕ ЧЕМ ВЫ НАЧНЕТЕ

ВАЖНЫЕ МЕРЫ ПРЕДОСТОРОЖНОСТИ

- **ОБЯЗАТЕЛЬНО СОБЛЮДАЙТЕ СЛЕДУЮЩИЕ РЕКОМЕНДАЦИИ:**
 - Не увеличивайте громкость настолько, чтобы не слышать, что происходит вокруг.
 - Соблюдайте осторожность или временно прекратите использование в потенциально опасных ситуациях.
 - Не используйте мобильное видеооборудование во время вождения моторизованного транспортного средства
 - Безопасная эксплуатация автомобиля и забота о безопасности окружающих всегда должны быть вашим главным приоритетом.
 - Установите регулятор громкости на низкое значение, затем медленно увеличивайте звук, пока не сможете комфортно его слышать без искажений или дискомфорта в ушах.
 - В случае появления дыма, странного шума или запаха от этого продукта или любых других необычных признаков немедленно выключите питание и обратитесь к своему дилеру или в ближайший авторизованный сервисный центр **BOSS AUDIO**. Использование этого продукта в таком состоянии может привести к необратимому повреждению системы.

МЕРЫ ПРЕДОСТОРОЖНОСТИ ПРИ УСТАНОВКЕ

ВНИМАНИЕ! Всегда обращайтесь к профессиональному установщику.

- Не пытайтесь установить или отремонтировать этот продукт самостоятельно. Установка или обслуживание этого продукта лицами, не имеющими профессиональной подготовки и опыта работы с электронным оборудованием и аксессуарами для моторизованных транспортных средств, может быть опасным и подвергнуть вас риску поражения электрическим током, травм или других опасностей.
- В случае ремонта обращайтесь в квалифицированный сервисный центр **BOSS AUDIO SYSTEMS**
- **BPS4B** может питаться от автомобильного прикуривателя / порта вспомогательного питания или напрямую подключен к аккумуляторной батарее через дополнительное реле / переключатель
- При подключении проводки непосредственно к аккумуляторной батарее транспортного средства обязательно отсоедините отрицательный провод аккумуляторной батареи перед началом любых процедур электромонтажа; рекомендуется, чтобы дополнительный предохранитель и держатель предохранителя (не входят в комплект) с минимальным номиналом **20 А** были на одной линии с положительной клеммой аккумулятора
- Длина кабеля заземления не должна превышать 18 дюймов (см. Схему подключения 4).
- **BPS4B** имеет погодостойкую конструкцию, его нельзя погружать в воду или под водой ни при каких обстоятельствах
- Используйте только те установочные детали, которые поставляются с **BPS4B**

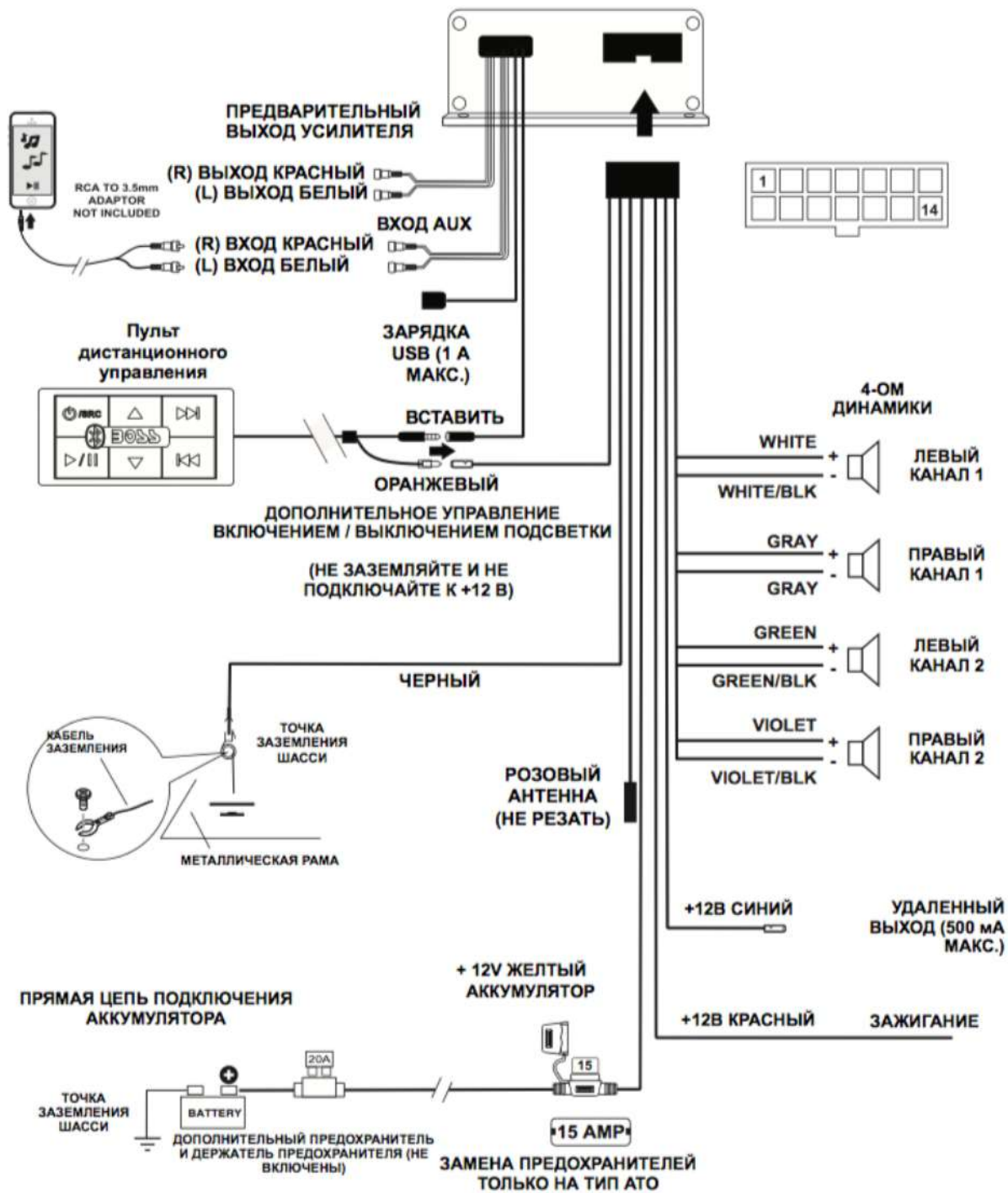


ВНИМАНИЕ !! Использование других методов монтажа может привести к аннулированию данной гарантии.

BOSS[®]
AUDIO SYSTEMS

2

СХЕМА ПРОВОДОВ

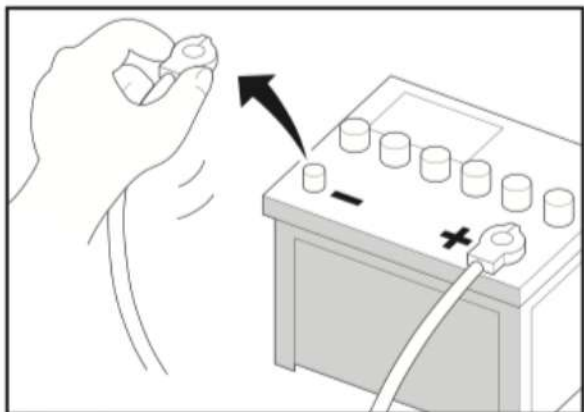


ВНИМАНИЕ !! Не заземляйте и не закорачивайте **РОЗОВЫЙ** антенный провод



BOSS[®]
AUDIO SYSTEMS

ПЕРЕД УСТАНОВКОЙ ДАННОГО ПРОДУКТА



Во избежание возможных коротких замыканий в электрической системе обязательно отключите (-) кабель аккумулятора перед установкой. Используйте это устройство только с 12-вольтовой батареей и отрицательным заземлением. Несоблюдение этого условия может привести к возгоранию или неисправности.

Несоблюдение этого может привести к возгоранию или неисправности.



При замене предохранителя обязательно используйте предохранитель только того номинала, который указан на этом продукте.

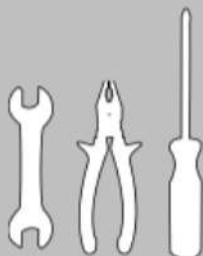
Во избежание короткого замыкания закройте все отсоединенные провода изолентой. Особенно важно заизолировать неиспользуемые провода, которые, если их не закрывать, могут вызвать короткое замыкание. При подключении к этому продукту других устройств см. Руководство к подключаемому продукту. Черный кабель заземлен, сначала обязательно подключите заземляющий провод.

Убедитесь, что кабель заземления правильно подключен к металлическим частям рамы кузова транспортного средства или прямо к аккумуляторной батарее, если у вашего автомобиля нет заземленной рамы шасси. Заземляющий кабель усилителя мощности этого устройства и вторая система с питанием должны быть подключены к раме отдельно разными винтами. Ослабление или выпадение винта заземляющего провода может привести к возгоранию или неисправности.

ТЕХНИЧЕСКАЯ ПОДДЕРЖКА

1.805.751.4853

www.bossaudio.com/support/technical-support



НЕОБХОДИМЫЕ ИНСТРУМЕНТЫ:

- Гаечный ключ и / или плоскогубцы
- крестовая отвертка №2
- Обжимной инструмент
- Электроизоляционная лента

BOSS[®]
AUDIO SYSTEMS

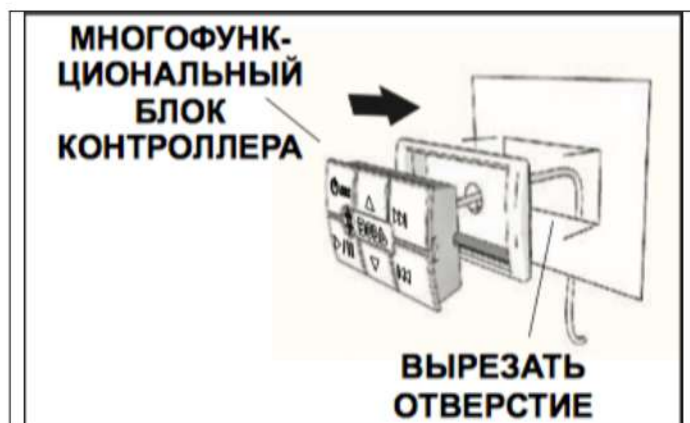
4

РЕКОМЕНДУЕМЫЕ МЕСТА МОНТАЖА

BPS4B можно установить в трех различных конфигурациях:

1 СКРЫТОЕ КРЕПЛЕНИЕ

Лицевая панель для быстрого монтажа заподлицо не требует винтов а, используйте размеры выреза: 3-3 / 16 дюймов Ш x 1-11 / 16 дюймов В (82 мм x 43 мм)



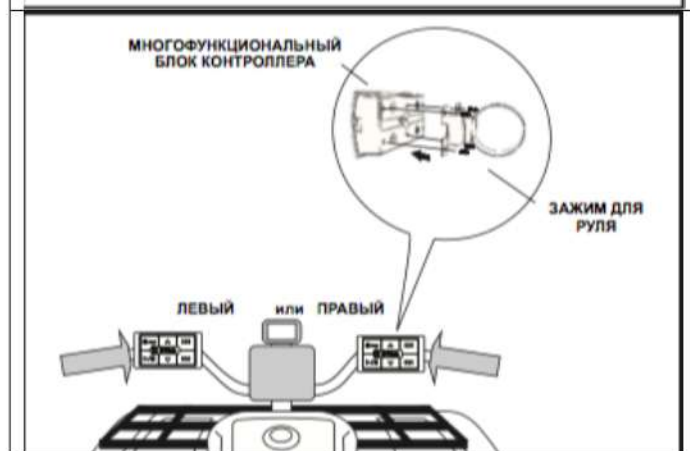
2 ПОВЕРХНОСТНЫЙ МОНТАЖ

Лицевая панель для скрытого монтажа имеет два утопленных отверстия для винтов, чтобы облегчить установку двух винтов с овальной головкой.



3 КРЕПЛЕНИЕ НА РУЛЕ

Используйте прилагаемые винты с полукруглой головкой и зажим из нержавеющей стали, существует три варианта крепления для фиксации зажима из нержавеющей стали, попробуйте лучший из них для вашего применения, надежно затяните зажим из нержавеющей стали в соответствии с вашим применением.



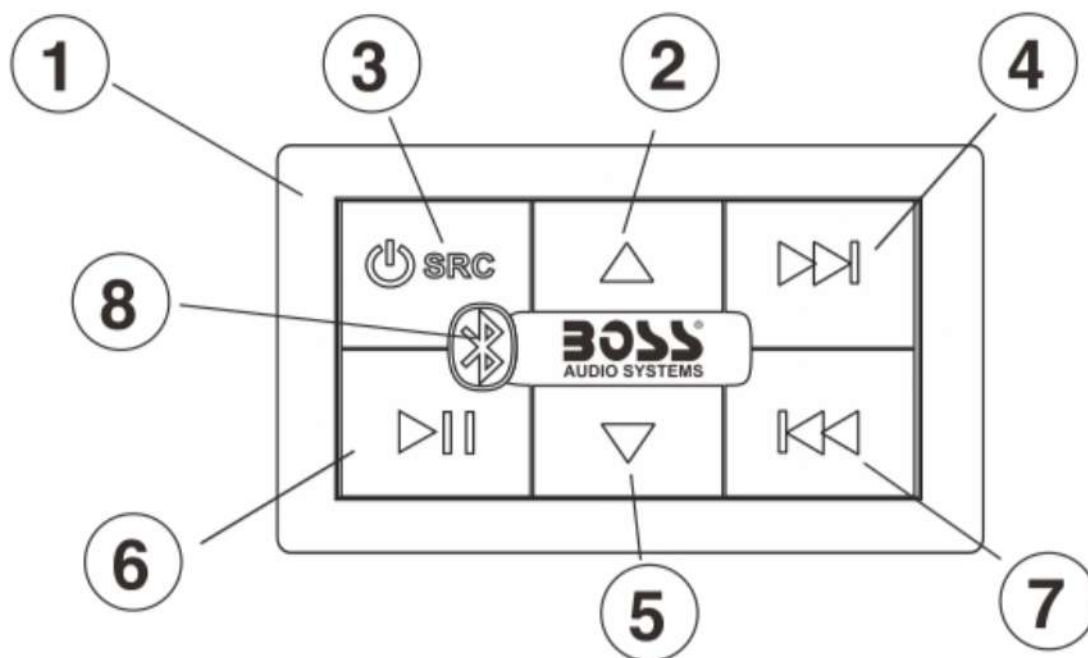
Чтобы освободить контроллер BPS4B от монтажной лицевой панели, вставьте небольшую ювелирную отвертку в левый / правый прорези лицевой панели.



BOSS[®]
AUDIO SYSTEMS

НАЧАЛО РАБОТЫ

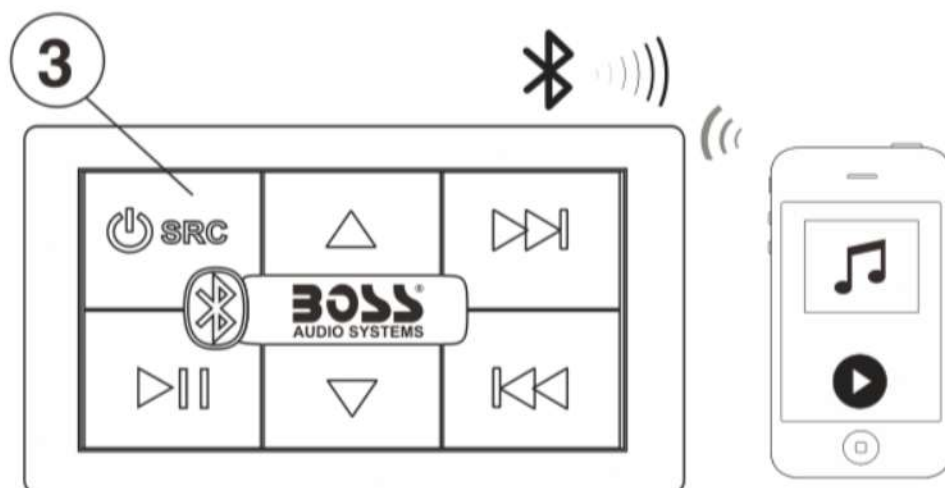
ЗНАКОМСТВО С МНОГОФУНКЦИОНАЛЬНЫМ КОНТРОЛЛЕРОМ BPS4B (MFC)



- 1 МФС - МНОГОФУНКЦИОНАЛЬНЫЙ КОНТРОЛЛЕР
- 2 УВЕЛИЧИТЬ ГРОМКОСТЬ
- 3 ПИТАНИЕ / ИСТОЧНИК - КРАСНЫЙ = РЕЖИМ AUX-IN / СИНИЙ = РЕЖИМ BT
- 4 СЛЕДУЮЩИЙ ТРЕК / БЫСТРАЯ ПЕРЕМОТКА ВПЕРЕД
- 5 УБАВИТЬ ЗВУК
- 6 ВОСПРОИЗВЕДЕНИЕ / ПАУЗА
- 7 ПРЕДЫДУЩИЙ ТРЕК / БЫСТРАЯ ПЕРЕМОТКА НАЗАД
- 8 ИНДИКАТОР СОПРЯЖЕНИЯ BLUETOOTH - СИНИЙ ЦВЕТ

BOSS[®]
AUDIO SYSTEMS

6



СОПРЯЖЕНИЕ И ОБНАРУЖЕНИЕ НОВОГО ПОДКЛЮЧЕНИЯ BLUETOOTH

- 1) Включите **BPS4B** нажав и удерживая многофункциональную кнопку **Power** в течение 2 секунд, синий светодиод начнет мигать, сигнализируя о том, что **BPS4B** теперь готов к сопряжению по Bluetooth.

ПРИМЕЧАНИЕ: У вас есть 2 минуты, прежде чем вы сможете повторить эту процедуру снова.

- 2) Теперь, когда **BPS4B** находится в режиме сопряжения:

Пользователи **ANDROID**:

- a. Зайдите в *Меню настроек* вашего устройства
- b. Войдите в *Меню Bluetooth* и нажмите **ПОИСК**
- c. “*Boss Audio BPS4B*” теперь будет отображаться в разделе **ДОСТУПНЫЕ УСТРОЙСТВА**
- d. При появлении запроса введите код доступа: «0000»

Пользователи **iOS**:

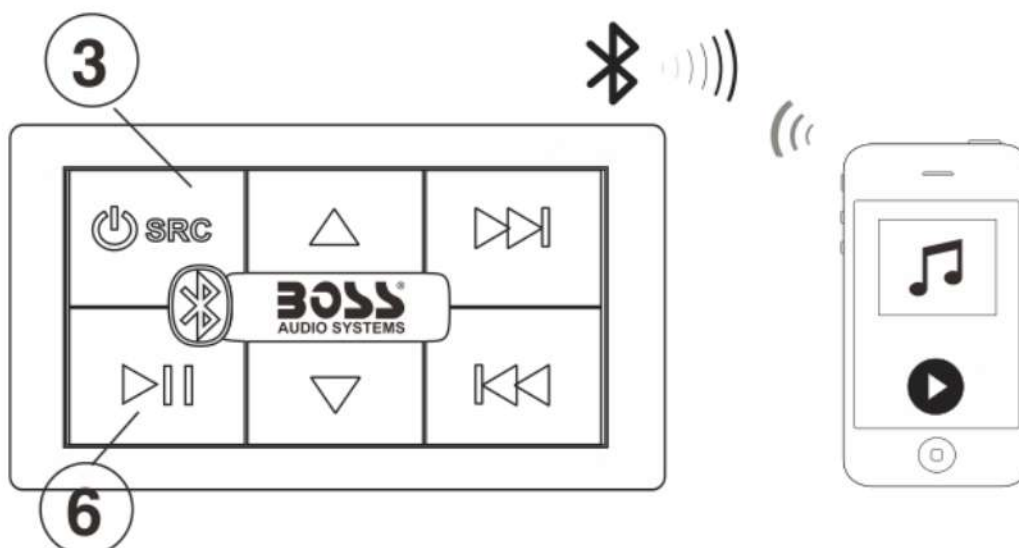
- a. Зайдите в *Меню настроек* вашего устройства **iOS**
 - b. Войдите в *Меню Bluetooth*
 - c. “*Boss Audio BPS4B*” will now be displayed
 - d. При появлении запроса введите код доступа: «0000»
- 3) Если **BOSS Audio** не отображается, повторите вышеуказанные шаги, чтобы обновить “*Список устройств*”
 - 4) После успешного подключения вы будете готовы к потоковой передаче музыки с вашего любимого медиаплеера на **BPS4B**



Советы: Во избежание разрядки аккумуляторной батареи обязательно запускайте двигатель автомобиля при использовании этого продукта. Использование этого продукта без запуска двигателя может разрядить аккумулятор.



BOSS[®]
AUDIO SYSTEMS



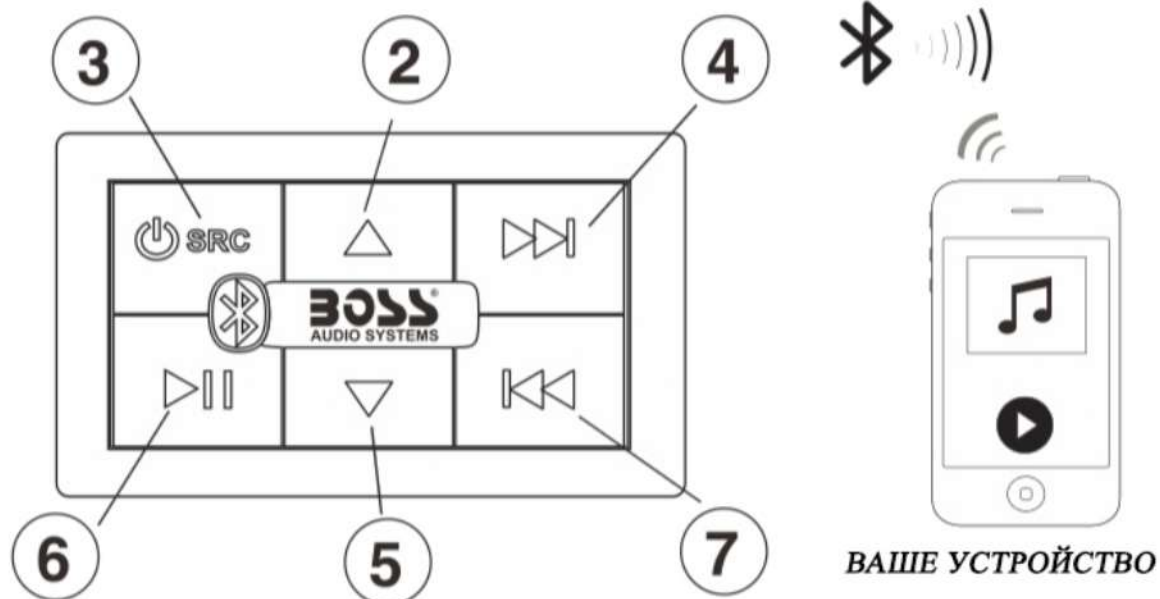
ПЕРЕПОДКЛЮЧЕНИЕ

- 1) Включите **BPS4B** и последнее сопряженное устройство Bluetooth.
- 2) Теперь устройство автоматически переподключится, и из динамиков будет слышен сигнал подтверждения
- 3) Если ваше устройство ранее было сопряжено с **BPS4B**, но это не было последним сопряженным устройством:
 - a. Убедитесь, что никакие другие устройства в настоящее время не сопряжены
 - b. Войдите в *Меню Bluetooth* на сопрягаемом устройстве
 - c. "**Boss Audio BPS4B**" отобразится в разделе **ДОСТУПНЫЕ УСТРОЙСТВА**
 - d. Выберите "**BPS4B**" для повторного подключения
- 4) Если устройство находится вне зоны действия **BPS4B**, оно отключится автоматически:
 - a. Чтобы повторно подключиться, когда устройство вернется в зону действия, нажмите кнопку *Питания* (3) один раз
 - b. **BPS4B** не будет повторно подключаться к устройству, из динамиков будет слышен сигнал подтверждения

ОЧИСТКА ПАМЯТИ ПРЕДЫДУЩИХ СОПРЯЖЕННЫХ УСТРОЙСТВ

- 1) Быстро нажмите кнопку *Питания* (3) 2 раза, все **СИНИЕ светодиоды** начнут мигать
- 2) Нажмите и удерживайте кнопку **PLAY/PAUSE** (6) в течение 10 секунд, из динамиков раздастся подтверждающий сигнал, **СВЕТОДИОДЫ** перестанут мигать, теперь будет мигать только **СВЕТОДИОДЫ BT**
- 3) **СОПРЯЖЕНИЕ** нового устройства, как описано на **PG 8**

ПОТОКОВАЯ МУЗЫКА



РАБОТА МНОГОФУНКЦИОНАЛЬНОГО КОНТРОЛЛЕРА BLUETOOTH

- 1) Нажмите кнопку **6** *PLAY/PAUSE* один раз, чтобы начать воспроизведение музыки, или нажмите кнопку *PLAY* на сенсорном экране вашего устройства, нажмите еще раз, чтобы *ПРИОСТАНОВИТЬ* воспроизведение
- 2) Чтобы пропустить песни или перейти вперед, нажмите кнопку *NEXT TRACK* **4** нажмите и удерживайте для *ПЕРЕМОТКИ ВПЕРЕД*
- 3) Чтобы выбрать предыдущую песню, нажмите кнопку *PREVIOUS TRACK* **7** нажмите и удерживайте для *ПЕРЕМОТКИ*

РЕГУЛИРОВАНИЕ ГРОМКОСТИ

- 1) Чтобы *УВЕЛИЧИТЬ ГРОМКОСТЬ*, нажмите кнопку **2**
- 2) Чтобы *УМЕНЬШИТЬ ГРОМКОСТЬ*, нажмите кнопку **5**

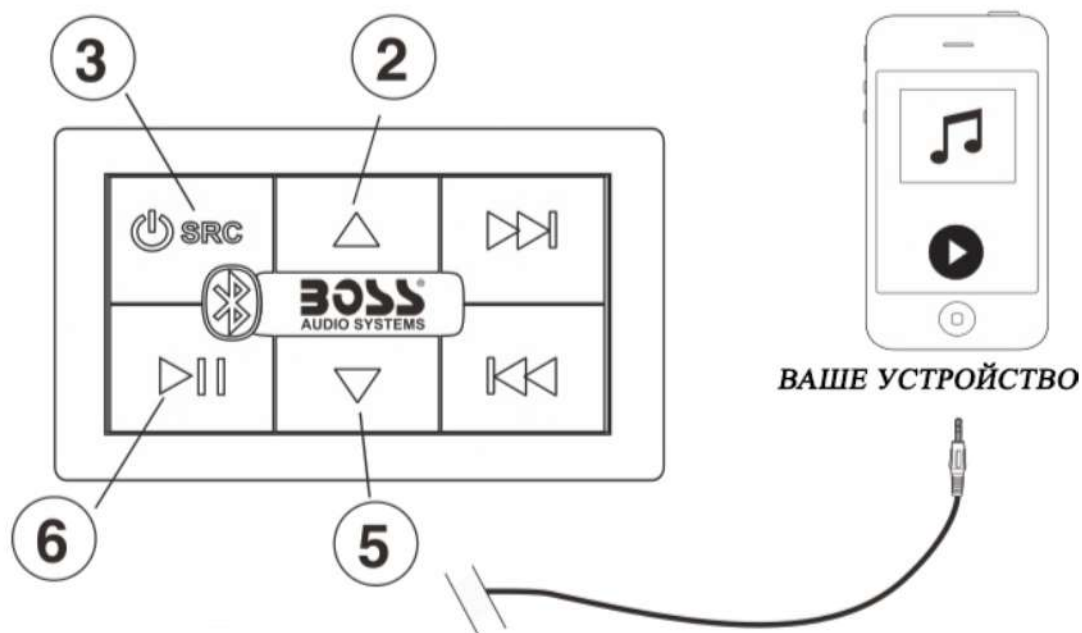


Советы: Установите уровень громкости *BLUETOOTH* на вашем устройстве на 100%.



BOSS[®]
AUDIO SYSTEMS

ВХОД AUX



РАБОТА С AUX-IN

BPS4B может воспроизводить звук с любого устройства, имеющего аудиоразъем для наушников 3,5 мм.

- 1) Включите **BPS4B** нажав и удерживая кнопку **POWER** **3** в течение 2 секунд
- 2) Коротко нажмите кнопку **POWER** **3** еще раз, светодиодный индикатор контроллера изменится на **КРАСНЫЙ**, указывая на то, что система находится в режиме **AUX-IN**
- 3) Устройства **Bluetooth** останутся сопряженными даже в **РЕЖИМЕ AUX-IN**
- 4) Подключите встроенный кабель **RCA AUX-IN** на усилителе к адаптеру 3,5 мм (адаптер 3,5 мм на RCA не входит в комплект)
- 5) Проложите аудио провода обратно в удобное место для хранения, закрепите устройство.

РЕГУЛИРОВАНИЕ ГРОМКОСТИ

- 1) Чтобы **увеличить ГРОМКОСТЬ**, нажмите кнопку **UP** **2**
- 2) Чтобы **уменьшить ГРОМКОСТЬ** нажмите кнопку **DOWN** **5**
- 3) Чтобы **ОТКЛЮЧИТЬ / ОТКЛЮЧИТЬ ГРОМКОСТЬ**, нажмите кнопку **PLAY / PAUSE** **6**



Советы: Установите уровень громкости **НАУШНИКОВ** на вашем устройстве на 100%.

BOSS[®]
AUDIO SYSTEMS

10

ЗАЯВЛЕНИЕ О СООТВЕТСТВИИ ТРЕБОВАНИЯМ FCC

Это устройство соответствует требованиям части 15 правил FCC. Эксплуатация возможна при соблюдении следующих двух условий:

- (1) данное устройство не должно создавать помех, и
- (2) это устройство должно принимать любые помехи, включая помехи, которые могут вызвать нежелательную работу этого устройства.

Этот передатчик не должен располагаться рядом или работать вместе с какой-либо другой антенной или передатчиком. Антенна Bluetooth не может быть удалена (или заменена) пользователем. Это оборудование соответствует ограничениям FCC / IC на радиационное излучение, установленным для неконтролируемой среды, и отвечает требованиям FCC по воздействию радиочастот (RF) и RSS-102 правил IC по радиочастотному (RF) воздействию. Это оборудование имеет очень низкий уровень радиочастотной энергии, который считается соответствующим без оценки максимально допустимого воздействия (MPE). Но желательно, чтобы он устанавливался и эксплуатировался на расстоянии не менее 20 см и более от тела человека (исключая конечности: руки, запястья, ступни и лодыжки). Изменения или модификации, выполненные без соответствующего разрешения, могут лишить пользователя права на эксплуатацию оборудования.

ПРИМЕЧАНИЕ: Это оборудование было протестировано и признано соответствующим ограничениям для цифровых устройств класса В согласно части 15 правил FCC. Эти ограничения разработаны для обеспечения разумной защиты от вредных помех при установке в жилых помещениях. Это оборудование генерирует, использует и может излучать радиочастотную энергию и, если оно установлено и используется не в соответствии с инструкциями, может создавать вредные помехи для радиосвязи. Однако нет гарантии, что помехи не возникнут при конкретной установке. Если это оборудование действительно создает недопустимые помехи для приема радио или телевидения, что можно определить путем включения и выключения оборудования, пользователю рекомендуется попытаться устранить помехи одним или несколькими из следующих способов:

- Переместите или переориентируйте приемную антенну.
- Увеличьте расстояние между оборудованием и приемником.
- Подключить оборудование к розетке в цепи, отличной от той, к которой подключен приемник.
- Обратиться за помощью к дилеру или опытному радио / ТВ технику.



ВНИМАНИЕ!!

**РЕГУЛИРОВКА ИЛИ ИЗМЕНЕНИЯ ДАННОГО УСТРОЙСТВА
МОГУТ ПРИВЕСТИ К ОПАСНОМУ ИЗЛУЧЕНИЮ.**



BOSS[®]
AUDIO SYSTEMS

РУКОВОДСТВО ПО УСТРАНЕНИЮ НЕПОЛАДОК

ПРОБЛЕМА	ПРИЧИНА	РЕШЕНИЕ
Не включается	Перегорел предохранитель	Проверить / заменить предохранитель
	Зажигание не включено	Включите зажигание.
Нет звука	Перегорел динамик	Заменить неисправный динамик
	Громкость низкая / без звука	Нажмите кнопку Увеличения громкости
	Устройство приостановлено или отключено	Проверьте состояние воспроизведения / громкости ваших устройств
Не удается подключить Bluetooth	Функция Bluetooth устройства не включена	Обратитесь к руководству пользователя устройства, чтобы узнать, как включить функцию Bluetooth.
	Память BPS4B заполнена	Следуйте инструкциям по очистке памяти на PG 8
Низкое качество звука после подключения к устройству с поддержкой Bluetooth.	Плохой прием Bluetooth	Переместите устройство ближе к аудиосистеме или устраните препятствия между устройством и антенной системы.
Устройство перестало отвечать	Сбой питания или помехи	Отключите питание на 10 секунд для сброса

ТЕХНИЧЕСКИЕ ХАРАКТЕРИСТИКИ

BLUETOOTH

BT: 4.2
 Макс. дальность приема: 33 фута / 10 м (класс 2)
 Профили BT: A2DP

УСИЛИТЕЛЬ

Каналы: 4
 Класс: AB
 Частотный диапазон: 20-20 кГц
 Входное сопротивление: 22 кОм

ОБЩЕЕ

Источник питания: 14,4 В постоянного тока (допускается 10,8 ~ 16 В)
 Система заземления: отрицательный тип
 Максимальное потребление тока: 15А
 Схема 3-сторонней защиты (защита от перегрева, перегрузки и короткого замыкания динамика)
 Выходное напряжение USB: 5 В постоянного тока при 1 А
 Вес устройства: 1,76 фунта / 0,81 кг
 Температура хранения: от 5 ° F до 113 ° F / от -15 ° C до 45 ° C
 Рабочая температура: от 14 ° F до 104 ° F / от -10 ° C до 40 ° C
 Запасной предохранитель: 15А

(Заменить только предохранителем типа АТО)

КОРПУС

Размеры корпуса ВxГxШ:
 1,65 x 6,49 x 5,22 дюйма / 42 x 165 x 133 мм
 Размеры контроллера ВxГxШ:
 0,81 дюйма x 3,75 дюйма x 2,20 дюйма / 20,5 мм x 95,2 мм x 56 мм
 Длина кабеля контроллера: 20 футов / 6 м
 Провод управления подсветкой

Жгут питания Molex для быстрого подключения

ТЕХНИЧЕСКИЕ ХАРАКТЕРИСТИКИ МОГУТ БЫТЬ ИЗМЕНЕНЫ БЕЗ ПРЕДВАРИТЕЛЬНОГО УВЕДОМЛЕНИЯ

BOSS[®]
 AUDIO SYSTEMS



BOSS[®]
AUDIO SYSTEMS



BOSS Audio Systems
3451 Lunar Court • Oxnard, CA 93030
www.bossaudio.com
805-751-4853 Customer Service
Tech Support: www.bossaudio.com/support



0820

The Bluetooth® word mark and logos are registered trademarks owned by Bluetooth SIG, Inc. and any use of such marks by BOSS Audio Systems is under license. Other trademarks and trade names are those of their respective owners.